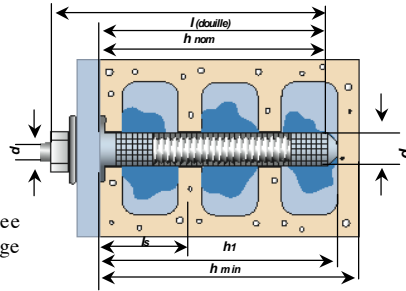


DESCRIPTION

d: diamètre filetage
 d0: diamètre perçage
 I: longueur tige/douille
 tfix: épaisseur maxi à fixer
 h1: profondeur mini perçage
 hnom: prof. mini mise en Oeuvre

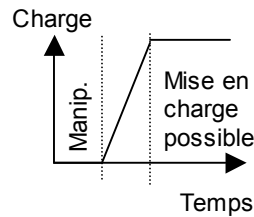
Sw: ouverture sur plat
 Tinst: couple de serrage

Douille:
 Is min: long. Mini filetagee
 Is max: long. Maxi filetage


TEMPS DE PRISE

T°	Temps de Manip.	Temps de Séchage
5°C	20 mn	2-3 h
20°C	6 mn	1 h
30°C	3 mn	45 mn
35°C	2 mn	30 mn

D'autres temps de prises sont envisageables: nous consulter.


DONNEES DE POSE

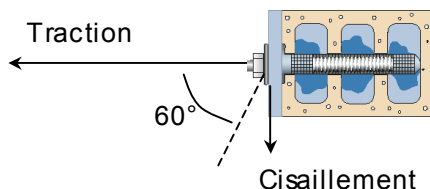
Douille	d	d0	I	Is min/max	h1	hnom	Sw	Tinst
tarautée	(mm)	(mm)	(mm)	(mm)	(mm)	(mm)	(mm)	(N.m)
M6	6	10	48	6/30	55	48	10	2
M8	8	12	80	7/35	85	80	13	4
M10	10	16	80	8/40	85	80	17	6
M12	12	18	80	14/40	85	80	19	8

Tige	d	d0	I	tfix	h1	hnom	Sw	Tinst
filetée	(mm)	(mm)	(mm)	(mm)	(mm)	(mm)	(mm)	(N.m)
M6	6	12	48	6/30	55	50	10	2
M8	8	16	80	7/35	90	85	13	4
M10	10	20	80	8/40	90	85	17	6
M12	12	20	80	14/40	90	85	19	8

CHARGES

Avertissement: En corps creux la capacité du support à reprendre la charge est souvent le facteur limitant. Il convient de faire des tests sur chantier.

Données des tests: Brique creuse C40, Parpaing B40, Acier 5.6



Charge de service en traction (a) cisaillement (b)	Brique creuse (kN)	Parpaing (kN)
Tige filetée	0,6 (a)	0,9 (a)
(M8 - M10 - M12)	1,5 (b)	1,8 (b)
Douille	0,4 (a)	0,5 (a)
(M8 - M10 - M12)	1,5 (b)	1,8 (b)

PRESENTATION
NORMALISATION


Cahier des charges
 corps creux
 n° FX3002

A SAVOIR

- Faible % de styrène.
- Pour maçonnerie creuse et charge moyenne en maçonnerie pleine.
- Applications de chevillage.
- Mise sous charge rapide
- Faible retrait
- Facile à extruder
- Durée de stockage: 18 mois (25°C)

CARACTERISTIQUES

- Couleur: Beige
- Durcisseur: Peroxyde de benzoyle, Blanc ou noir
- Mélange: Beige ou gris
- Ratio du mélange: 10:1
- Densité du mélange: 1,75

EMBALLAGE

Cartouches deux composants
 coaxiale : 380 ml

ACCESSOIRES


Pistolet



Pompe



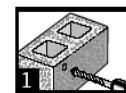
Buse



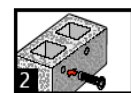
Tamis



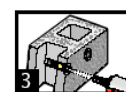
Brosse

MODE D'EMPLOI


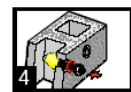
Percer



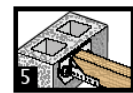
Poser tamis



Injecter



Placer tige



Patienter/Fixer